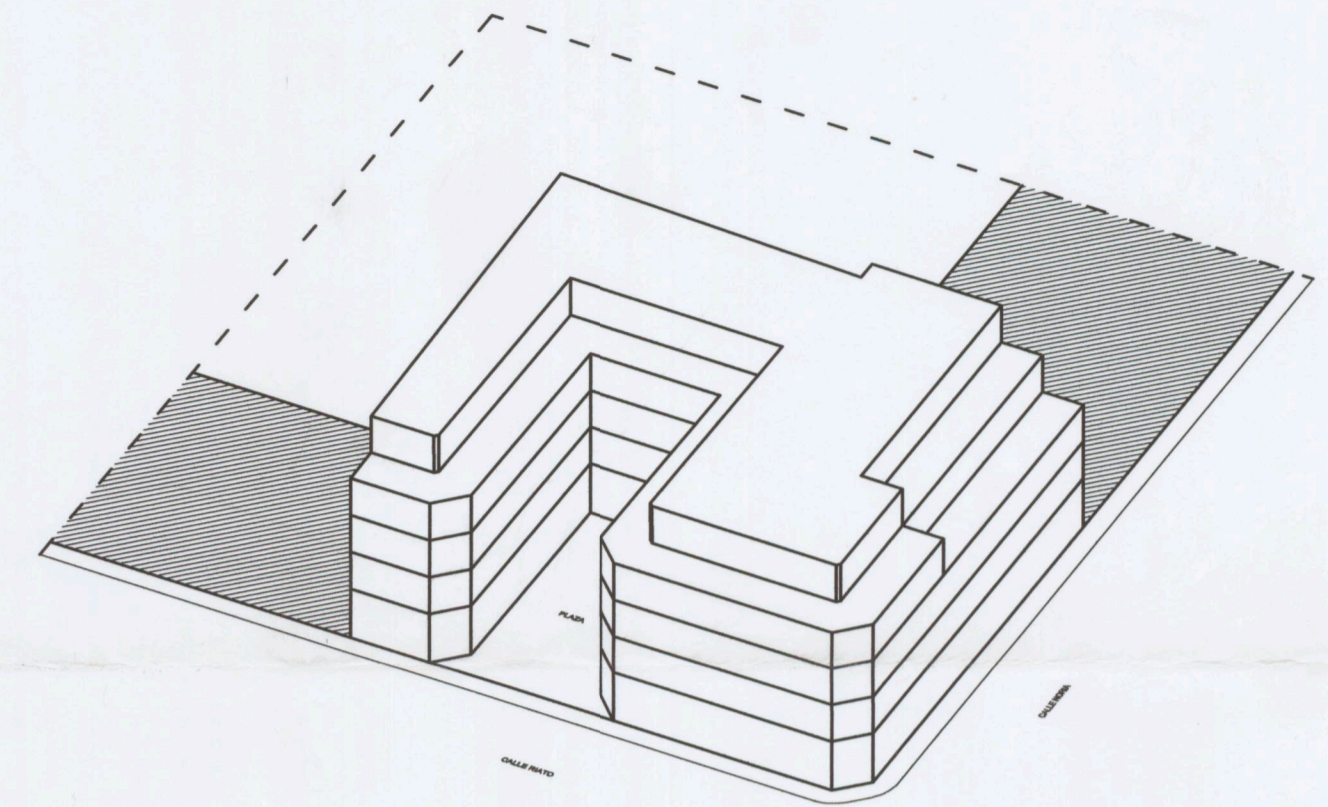




ORDENACIÓN PROPUESTA: ZONIFICACIÓN



ORDENANZAS URBANÍSTICAS	
OCUPACIÓN PLANTA BAJA	100 %
FONDO EDIFICABLE A LAS DOS CALLES	20 metros.
ALTURAS A CALLE RIATO	PLANTA BAJA + 3 + ÁTICO
ALTURAS A CALLE NORIA	PLANTA BAJA + 2 + ÁTICO
VUELOS A CALLE RIATO	1 metro max. 65% longitud máxima
VUELOS A CALLE NORIA	0'70 metros max. 65% longitud máxima

RESUMEN DE SUPERFICIES CONTRUIDAS	
SUPERFICIE CONSTRUIDA PLANTA BAJA	990'70 m2t
SUPERFICIE CONSTRUIDA PLANTA PRIMERA	990'70 m2t
SUPERFICIE CONSTRUIDA PLANTA SEGUNDA	990'70 m2t
SUPERFICIE CONSTRUIDA PLANTA TERCERA	927'43 m2t
SUPERFICIE CONSTRUIDA PLANTA ÁTICO	621'64 m2t
<b>TOTAL SUPERFICIE CONSTRUIDA SEGÚN PROPUESTA</b>	<b>4.521'17 m2t</b>

ESTUDIO DE DETALLE	FECHA:
<b>MODIFICACIÓN DE ALINEACIONES Y APERTURA DE PLAZA</b>	FEB 05
EMPLAZAMIENTO:	
C/ Riato esquina con C/ Noria MOTILLA DEL PALANCAR (Cuenca)	
PROMOTOR:	
PROMOTILLA S.L.	

PLANO:	PLANO Nº:
<b>ORDENACIÓN PROPUESTA: ZONIFICACIÓN</b>	<b>03 MOD.</b>
	E 1:250

**daR**  
 despacho de arquitectura roque s.l.  
 Crtra. Villagarcía del llano km 0'800  
 Quintanar del Rey (Cuenca)  
 tlf-fax: 967496368 C.P: 16220

ARQUITECTO

JUAN CARLOS MARTÍNEZ SÁEZ