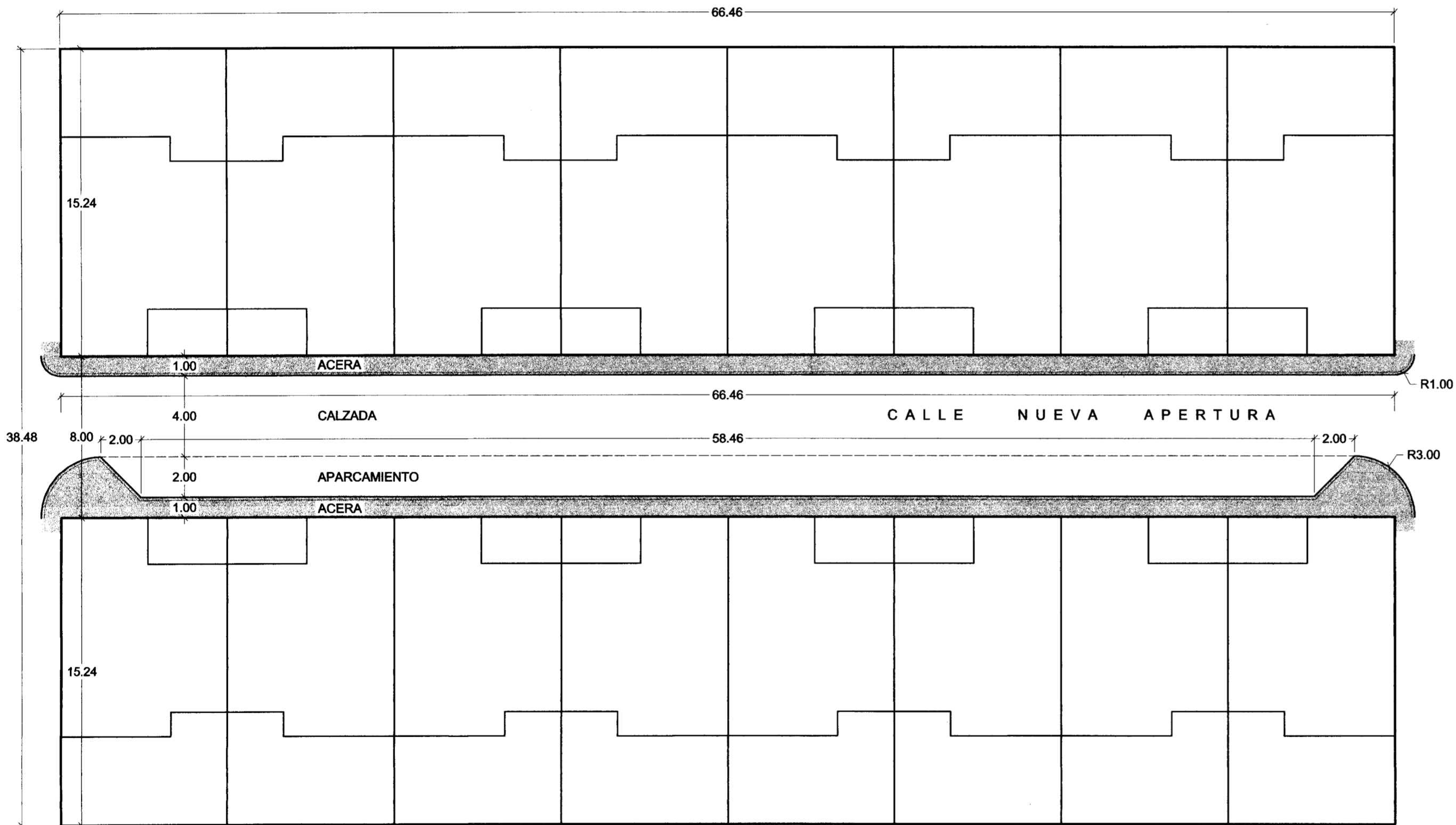


CALLE CRISTOBAL COLON



CALLE RAMBLA

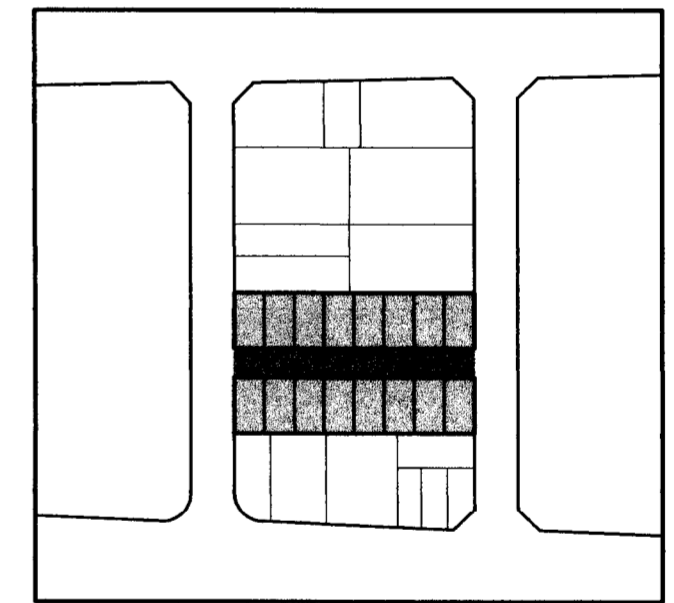
PLANTA GENERAL

ESTUDIO DE DETALLE: APERTURA DE VIAL

EMPLAZAMIENTO:

C/ CRISTOBAL COLON Y C/ RAMBLA
MOTILLA DEL PALANCAR -CUENCA-

MAYO-2005



ESCALA 1/200

PLANTA DE DISTRIBUCION ACOTADA

02

PROMOTORES:

PROMOCIONES Y C. IGUALADA, S.L.

ARQUITECTAS:

MARI CARMEN NAVARRO BALLESTEROS
MARIA JESUS NAVARRO BALLESTEROS

[Handwritten signature]

[Handwritten signature]